

INSTRUÇÕES DE INSTALAÇÃO CONNECTION

**A INSTALAÇÃO DEVERÁ SER COMPLETA (UTILITÁRIOS E CONNECTION)
PARA CLIENTES QUE JÁ USAM O CONNECTON NÃO INSTALAR UTILITÁRIOS.**

Em todas os equipamentos que instalar o sistema, certifique-se de que o ano apresenta a data com 4 dígitos e que a winchester do micro não esteja sendo desligada em momento de descanso de tela.

1 - Data com 4 dígitos

MEU COMPUTADOR / PAINEL DE CONTROLE / CONFIGURAÇÕES REGIONAIS Na aba Data / Estilo de data abreviada = dd/mm/aaaa

2 - Não desligar winchester (Somente em Windows 98 ou acima)

MEU COMPUTADOR / PAINEL DE CONTROLE / VÍDEO / PROTEÇÃO DE TELA / CONFIGURAÇÕES / Desligar discos rígidos = nunca.

3 - Os apontamentos descritos abaixo, assumem que você possui uma unidade de Cd Rom, nomeada como drive D, a configuração mais usual. Caso esta não seja a sua configuração, substitua a letra da unidade D, pela assumida em seu computador.

A - INSTALAÇÃO EM MICRO MONO-USUÁRIO (SEM REDE)

1 - Inicialmente instale os Utilitários em CD (1)

INICIAR / EXECUTAR e digitar (Se for em unidade de CD)

D:\UTILITARIOS\SETUP.EXE

Confirmar com “Next” em todas as perguntas.

1 – E instale o Connection em CD (1)

INICIAR / EXECUTAR e digitar (Se for em unidade de CD)

D:\CONNECTION\SETUP.EXE

Confirmar com “Next” em todas as perguntas.

B - INSTALAÇÃO NO SERVIDOR DE REDE

Utilize os mesmos procedimentos descritos no item A, com a ressalva de que não aconselhamos a utilização do sistema CONNECTION no servidor de rede, por motivos de segurança do sistema.

C - INSTALAÇÃO EM UMA ESTAÇÃO DE REDE

Lembramos que, a configuração do sistema em rede, por ser um procedimento que exige um conhecimento maior em informática, pode necessitar do auxílio de um técnico de rede, ou contratar os serviços da Basis para executá-los em sua empresa.

1 - Realize todos os procedimentos descritos no item A, de instalação do sistema, como se fosse um micro mono-usuário.

2 - Acessar o botão INICIAR / EXECUTAR / Digitar:
C:\BASIS\UTIL\BASMANUT.EXE

PARA UMA ESTAÇÃO DE REDE

- ✓ Os dados estão (ticar): EM OUTRO COMPUTADOR
- ✓ Ticar a pasta no caminho ao lado / (Pressionar OK para mensagem de rede)
- ✓ Abrir a unidade do Servidor do sistema: \\SERVIDOR\C\BASIS
- ✓ CONFIRMAR TODAS AS JANELAS

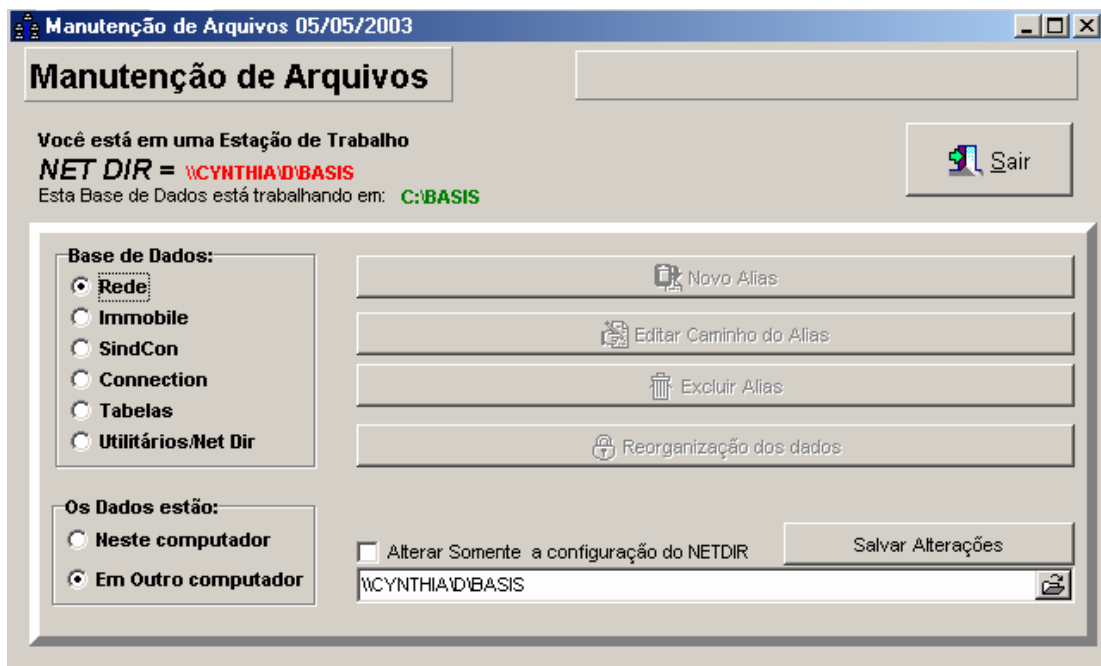
Após a instalação do sistema, precisamos avisar ao sistema que este equipamento é uma estação de trabalho.

Acesse MEU COMPUTADOR / PAINEL DE CONTROLE / BDE ADMINISTRATOR na aba CONFIGURATION / SYSTEM / INIT

Na quinta linha , Local Share = False

Na mesma tela BDE ADMINISTRATOR na aba CONFIGURATION / DRIVERS / NATIVE / PARADOX

O ítem NET DIR = [\\SERVIDOR\C\BASIS](http://SERVIDOR/C/BASIS)



PARA MICRO SERVIDOR

- ✓ Os dados estão (ticar): NESTE COMPUTADOR
- ✓ Tocar a pasta no caminho ao lado / (Pressionar OK para mensagem de rede)
- ✓ Abrir a unidade do Servidor do sistema: <\\SERVIDOR\C\\BASIS>
- ✓ CONFIRMAR TODAS AS JANELAS

Após a instalação do sistema, precisamos avisar ao sistema que o servidor é este equipamento.

Acesse MEU COMPUTADOR / PAINEL DE CONTROLE / BDE ADMINISTRATOR na aba CONFIGURATION / SYSTEM / INIT

Na quinta linha , Local Share = True

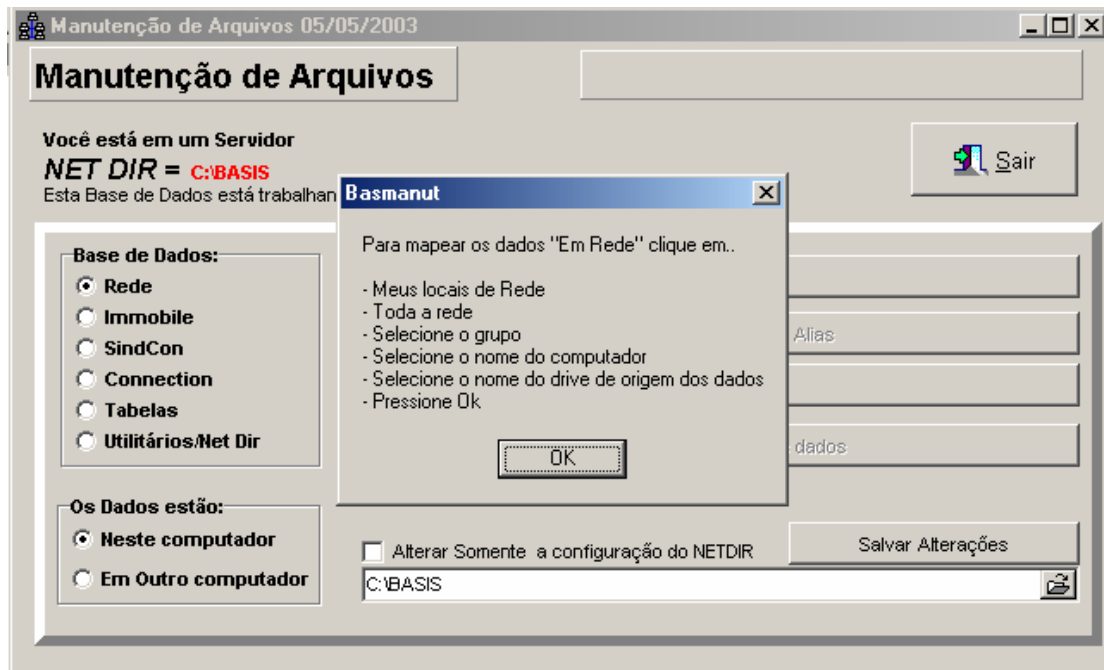
Na mesma tela BDE ADMINISTRATOR na aba CONFIGURATION / DRIVERS / NATIVE / PARADOX

O item NET DIR = <\\SERVIDOR\C\\BASIS>

PARA MICRO MONO USUÁRIO

- ✓ Os dados estão (ticar): NESTE COMPUTADOR
- ✓ Tocar a pasta no caminho ao lado / (Pressionar OK para mensagem de rede)
- ✓ Abrir a unidade C:\BASIS

- ✓ CONFIRMAR TODAS AS JANELAS



D - INFORMANDO A SENHA DE PERSONALIZAÇÃO DO SISTEMA

O sistema Immobile é protegido contra cópias, onde o nome da empresa que adquiriu o sistema, acompanha em todas as cópias que forem realizadas. A senha de personalização acompanha o sistema, quando você adquirir.

Caso você queira executar o sistema em modo de demonstração, simplesmente prossiga na execução do sistema.

E - UTILIZANDO O SISTEMA

No desktop do windows, acesse o ícone Immobile

No usuário 00, informe a senha Basis

- 1 - Primeiramente, realize o cadastro de sua empresa em UTILITÁRIOS / DADOS DA EMPRESA
- 2 – Cadastre os proprietários de sua carteira em CADASTROS / PROPRIETÁRIOS.
- 3 - Cadastre os imóveis de sua carteira em CADASTROS / IMÓVEIS.

- 5 - Cadastre os interessados em CADASTROS / INTERESSADOS.
- 6 – Cadastre seus corretores em CADASTROS / CORRETORES
- 7 – Cadastre seus anúncios em CADASTROS / ANÚNCIOS
- 8 – Faça sua pesquisa em PESQUISA / PROCURA DE IMÓVEIS
- 9 – Faça sua pesquisa de interessados em PESQUISA / PROCURA DE INTERESSADOS
- 10 – Emita os relatórios no menu de RELATÓRIOS / CARTEIRA DE IMÓVEIS / CARTEIRA DE PROPRIETÁRIOS ETC
- 11 – Faça estatística da sua carteira de imóveis em ESTATÍSTICAS / ANÁLISE DA CARTEIRA DE IMÓVEIS

Bom trabalho

Equipe de suporte
Basis Informática.