

INSTRUÇÕES DE INSTALAÇÃO IMMOBILE **WINDOWS**

A INSTALAÇÃO DEVERÁ SER COMPLETA (UTILITÁRIOS E IMMOBILE) PARA CLIENTES QUE JÁ USAM O IMMOBILE NA VERSÃO WINDOWS NÃO INSTALAR UTILITÁRIOS.

Em todas os equipamentos que instalar o sistema, certifique-se de que o ano apresenta a data com 4 dígitos e que a winchester do micro não esteja sendo desligada em momento de descanso de tela.

1 - Data com 4 dígitos

MEU COMPUTADOR / PAINEL DE CONTROLE / CONFIGURAÇÕES REGIONAIS Na aba Data / Estilo de data abreviada = dd/mm/aaaa

2 - Não desligar winchester (Somente em Windows 98 ou acima)

MEU COMPUTADOR / PAINEL DE CONTROLE / VÍDEO / PROTEÇÃO DE TELA / CONFIGURAÇÕES / Desligar discos rígidos = nunca.

3 - Os apontamentos descritos abaixo, assumem que você possui uma unidade de Cd Rom, nomeada como drive D, a configuração mais usual. Caso esta não seja a sua configuração, substitua a letra da unidade D, pela assumida em seu computador.

A - INSTALAÇÃO EM MICRO MONO-USUÁRIO (SEM REDE)

1 - Inicialmente instale o Utilitários em CD (1)

INICIAR / EXECUTAR e digitar (Se for em unidade de CD)

D:\UTILITARIOS\SETUP.EXE

Confirmar com “Next” em todas as perguntas.

1 – E instale o Immobile em CD (1)

INICIAR / EXECUTAR e digitar (Se for em unidade de CD)

D:\IMMOBILE\SETUP.EXE

Confirmar com “Next” em todas as perguntas.

B - INSTALAÇÃO NO SERVIDOR DE REDE

Utilize os mesmos procedimentos descritos no item A, com a ressalva de que não aconselhamos a utilização do sistema IMMOBILE no servidor de rede, por motivos de segurança do sistema.

C - INSTALAÇÃO EM UMA ESTAÇÃO DE REDE

Lembramos que, a configuração do sistema em rede, por ser um procedimento que exige um conhecimento maior em informática, pode necessitar do auxílio de um técnico de rede, ou contratar os serviços da Basis para executá-los em sua empresa.

1 - Realize todos os procedimentos descritos no item A, de instalação do sistema, como se fosse um micro mono-usuário.

2 - Acessar o botão INICIAR / EXECUTAR / Digitar:
C:\BASIS\UTIL\BASMANUT.EXE

PARA UMA ESTAÇÃO DE REDE

- ✓ Os dados estão (ticar): EM OUTRO COMPUTADOR
- ✓ Ticar a pasta no caminho ao lado / (Pressionar OK para mensagem de rede)
- ✓ Abrir a unidade do Servidor do sistema: \\SERVIDOR\C\BASIS
- ✓ CONFIRMAR TODAS AS JANELAS

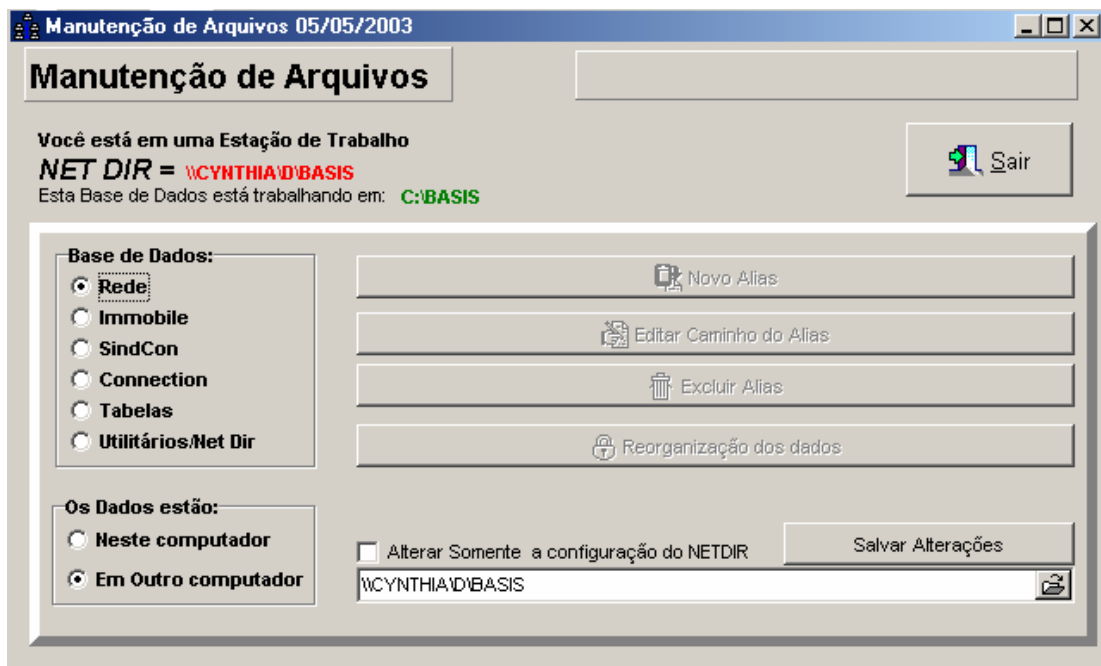
Após a instalação do sistema, precisamos avisar ao sistema que este equipamento é uma estação de trabalho.

Acesse MEU COMPUTADOR / PAINEL DE CONTROLE / BDE ADMINISTRATOR na aba CONFIGURATION / SYSTEM / INIT

Na quinta linha , Local Share = False

Na mesma tela BDE ADMINISTRATOR na aba CONFIGURATION / DRIVERS / NATIVE / PARADOX

O item NET DIR = <\\SERVIDOR\C\BASIS>



PARA MICRO SERVIDOR

- ✓ Os dados estão (ticar): NESTE COMPUTADOR
- ✓ Tocar a pasta no caminho ao lado / (Pressionar OK para mensagem de rede)
- ✓ Abrir a unidade do Servidor do sistema: [\\SERVIDOR\C\BASIS](http://SERVIDOR/C/BASIS)
- ✓ CONFIRMAR TODAS AS JANELAS

Após a instalação do sistema, precisamos avisar ao sistema que o servidor é este equipamento.

Acesse MEU COMPUTADOR / PAINEL DE CONTROLE / BDE ADMINISTRATOR na aba CONFIGURATION / SYSTEM / INIT

Na quinta linha, Local Share = True

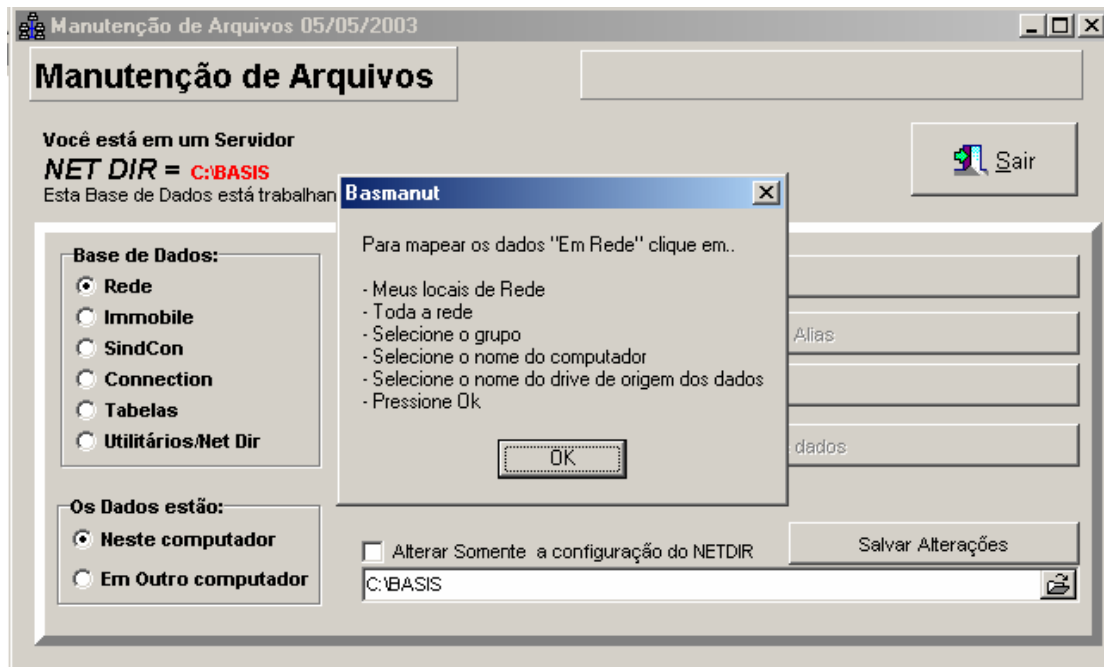
Na mesma tela BDE ADMINISTRATOR na aba CONFIGURATION / DRIVERS / NATIVE / PARADOX

O item NET DIR = [\\SERVIDOR\C\BASIS](http://SERVIDOR/C/BASIS)

PARA MICRO MONO USUÁRIO

- ✓ Os dados estão (ticar): NESTE COMPUTADOR
- ✓ Tocar a pasta no caminho ao lado / (Pressionar OK para mensagem de rede)
- ✓ Abrir a unidade C:\BASIS

- ✓ CONFIRMAR TODAS AS JANELAS



D - INFORMANDO A SENHA DE PERSONALIZAÇÃO DO SISTEMA

O sistema Immobile é protegido contra cópias, onde o nome da empresa que adquiriu o sistema, acompanha em todas as cópias que forem realizadas. A senha de personalização acompanha o sistema, quando você adquirir.

Caso você queira executar o sistema em modo de demonstração, simplesmente prossiga na execução do sistema.

E - UTILIZANDO O SISTEMA

No desktop do windows, acesse o ícone Immobile

No usuário 00, informe a senha Basis

1 - Primeiramente, realize o cadastro de sua empresa em UTILITÁRIOS / DADOS DA EMPRESA

2 - Cadastre o seu banco de movimentação em CADASTROS / CONTA BANCÁRIA.

3 - Cadastre os proprietários de sua carteira em CADASTROS / PROPRIETÁRIOS.

4 - Cadastre os imóveis de sua carteira em CADASTROS / IMÓVEIS. Se houver lançamentos de carnês de Iptu e Seguro do imóvel, realize-os também neste módulo.

5 - Cadastre os locatários de sua carteira em CADASTROS / LOCATÁRIOS.

6 - Ao término do lançamento de todos os cadastros, você precisa dar um início de processamento em UTILITÁRIOS / INÍCIO DE PROCESSAMENTO.

7 - Reajuste os alugueis no módulo COBRANÇA / REAJUSTE DE ALUGUEL.

8 - Monte as cobranças de sua carteira em COBRANÇA / GERAÇÃO

9 - Emita as cobranças em COBRANÇA / EMISSÃO DE RECIBOS

É importante ressaltar que para emissão do boleto a Laser, é necessário a realização de testes de emissão, efetuando um pagamento de baixo valor, diretamente no banco, certificando-se que o valor foi lançado em conta corrente bancária, pois podemos ter erros de digitação ao informar dados da agência e conta corrente bancária.

10 - De baixa dos recebimentos em COBRANÇA / ALTERAÇÃO - BAIXA

11 - Realize lançamentos extras aos proprietários em CONTA CORRENTE / LANÇAMENTO.

12 - Emitas as prestações de contas dos proprietários em RELATÓRIOS / CONTA CORRENTE / EXTRATO DE PROPRIETÁRIOS.

Bom trabalho

Equipe de suporte
Basis Informática.